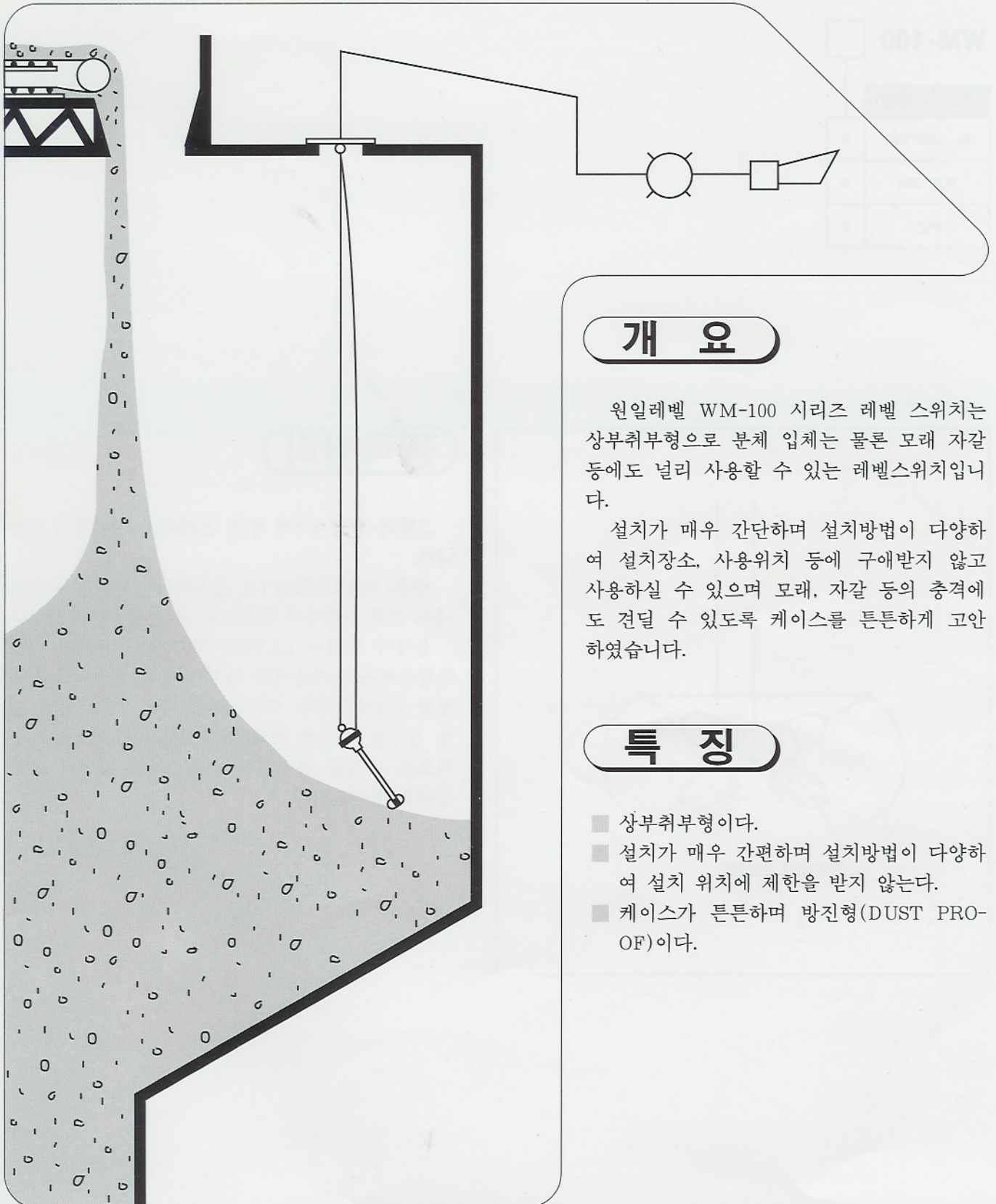




TILT TYPE SOLID LEVEL SWITCH

WM-100 SERIES



개 요

원일레벨 WM-100 시리즈 레벨 스위치는 상부취부형으로 분체 입체는 물론 모래 자갈 등에도 널리 사용할 수 있는 레벨스위치입니다.

설치가 매우 간단하며 설치방법이 다양하여 설치장소, 사용위치 등에 구애받지 않고 사용하실 수 있으며 모래, 자갈 등의 충격에도 견딜 수 있도록 케이스를 튼튼하게 고안하였습니다.

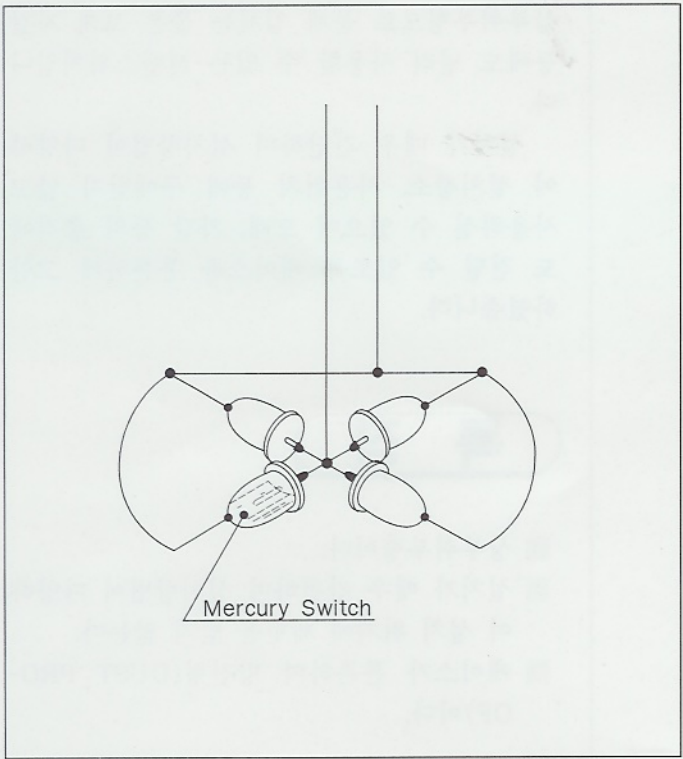
특 징

- 상부취부형이다.
- 설치가 매우 간편하며 설치방법이 다양하여 설치 위치에 제한을 받지 않는다.
- 케이스가 튼튼하며 방진형(DUST PROOF)이다.

모델번호 선정방법

WM-100

케이스 재질	
AL CASTING	A
SUS 304	S
PVC	V



동작원리

그림과 같이 4개의 수은 스위치가 연결되어 있습니다.

수은(MERCURY)은 상온에서는 유동성이 있습니다. 또한 전동성이 있으므로 이 성질을 이용합니다.

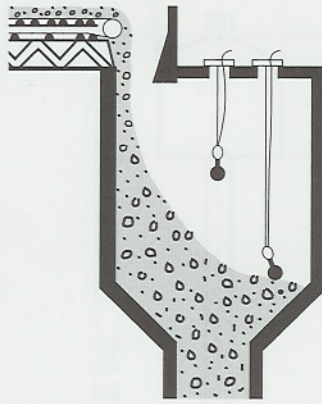
분체가 쌓여서 LEVEL SWITCH 본체가 어느 방향으로든지 기울기만 하면 수은이 흘러내려서 접점을 ON시킵니다. 또한 분체, 입체, 자갈 등이 없을 경우는 체인에 의해 늘어뜨려져 있으므로 자동적으로 수평을 유지하여 수은스위치 접점이 OFF 상태로 환원됩니다.

설치예

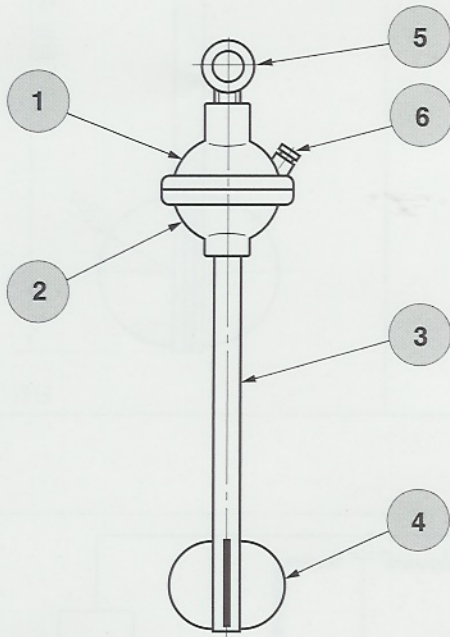
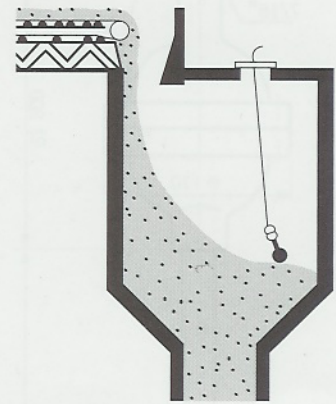
WM-100A



WM-100S



WM-100V



요목표

품 번	품 명	재 질	비 고
1	COVER	AC 2B	
2	BODY	AC 2B	
3	ROD	SS41	
4	VANE	SS41	
5	EYE BOLT	SS41	
6	CABLE GLAND	BS	

기본 및 주문사양

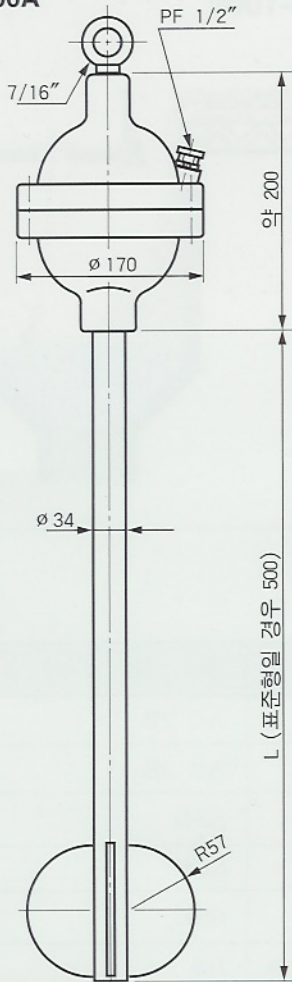
	온 도	압 력	BODY 재질	설 치 방법	측 정 길 이	케 이 스 형 태
기본 사양	MAX 60°C	ATM	AL CASTING	TOP	2m	방 진 형
주문 사양			OPTION		MAX 10m	

전기적인 사양

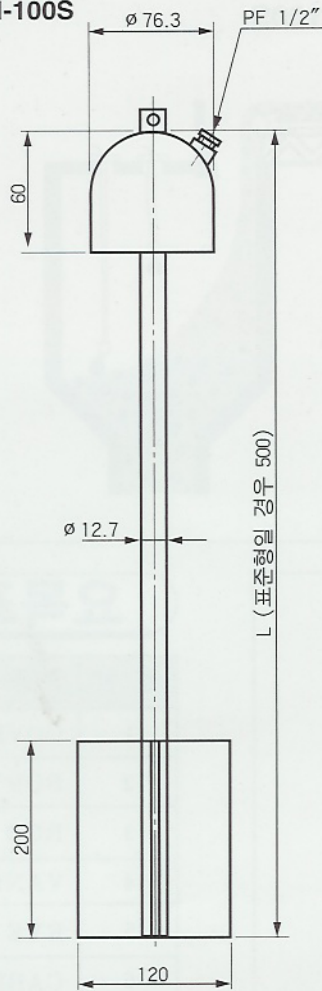
	스 위 치	접점 형태	접점 용량
기본 사양	수은스위치	SPST	AC 110V, 0.5A
주문 사양		SPDT	AC 250V, 0.5A

외형도

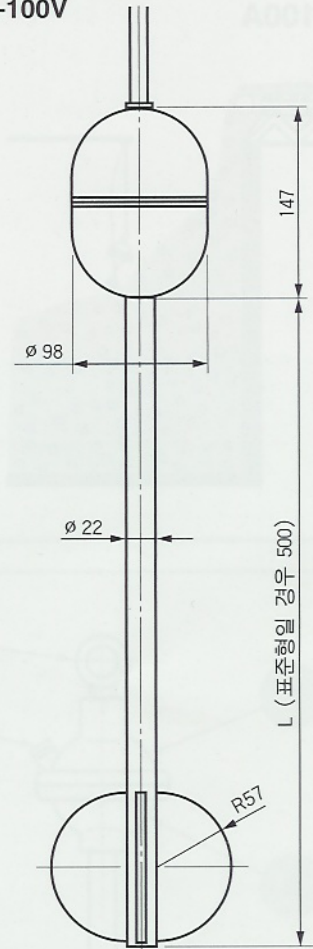
WM-100A



WM-100S



WM-100V



단위 : mm

연결도

